

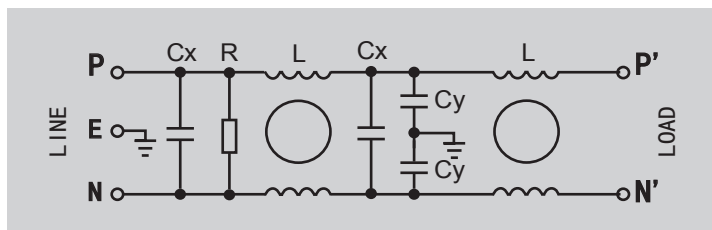
## HT2260系列 单相双级高性能电源滤波器

- 低泄漏电流
- 极高的共差模衰减
- 非常均衡的全频段衰减
- 有效滤波范围：150KHz ~ 30MHz
- 用于伺服器、变频器的输入端



型号	额定 电流 A	连接方式			外壳
		引线	焊片	螺栓	
HT2260-1-W5-A2	1	W5	--	--	A2
HT2260-1-L8-A2	1	--	L8	--	A2
HT2260-2-W5-A2	2	W5	--	--	A2
HT2260-2-L8-A2	2	--	L8	--	A2
HT2260-3-L8-H1	3	--	L8	--	H1
HT2260-4-L8-H1	4	--	L8	--	H1
HT2260-6-L8-H2	6	--	L8	--	H2
HT2260-8-L8-H2	8	--	L8	--	H2
HT2260-10-L8-H2	10	--	L8	--	H2
HT2260-12-L8-H2	12	--	L8	--	H2
HT2260-16-L8-H5	16	--	L8	--	H5
HT2260-16-M4-H5	16	--	--	M4	H5
HT2260-20-L8-J3	20	--	L8	--	J3
HT2260-20-M4-J3	20	--	--	M4	J3
HT2260-25-M4-J3	25	--	--	M4	J3
HT2260-30-M4-Q21	30	--	--	M4	Q21

\* 连接方式：W5-引线（127mm）；L8-焊片（6.3\*0.8）；M4-M4螺栓。



工作频率:50/60Hz

额定电压:250VAC

额定电流：1 ~ 30A（40℃时），最大值  
耐压测试(2秒钟):

1760VDC(P-N) 2000VAC(P-E)

温度范围:-25℃ ~ +85℃



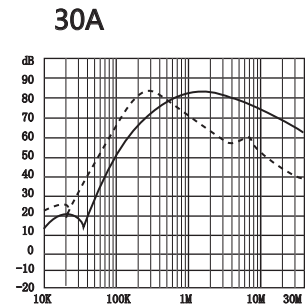
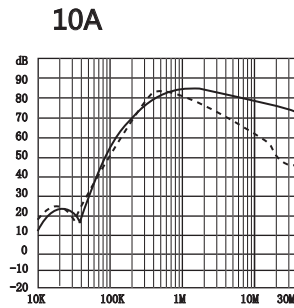
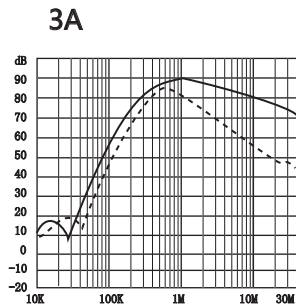
HUGETON  
惠博顿

# HT2260系列 单相双级高性能电源滤波器

## 插入损耗

符合IEC/CISPR NO.17

50Ω/50Ω共模: —— 50Ω/50Ω差模: - - - - -



## 外形尺寸

单位: mm 公差: ±1

